



# E-Mobilität im Klimaschutzkonzept der Stadt Greifswald

**Jeannette von Busse**

**Bausenatorin und 1. Stellvertreterin des Oberbürgermeisters**

94. Deutsch-Polnischen Unternehmerforum

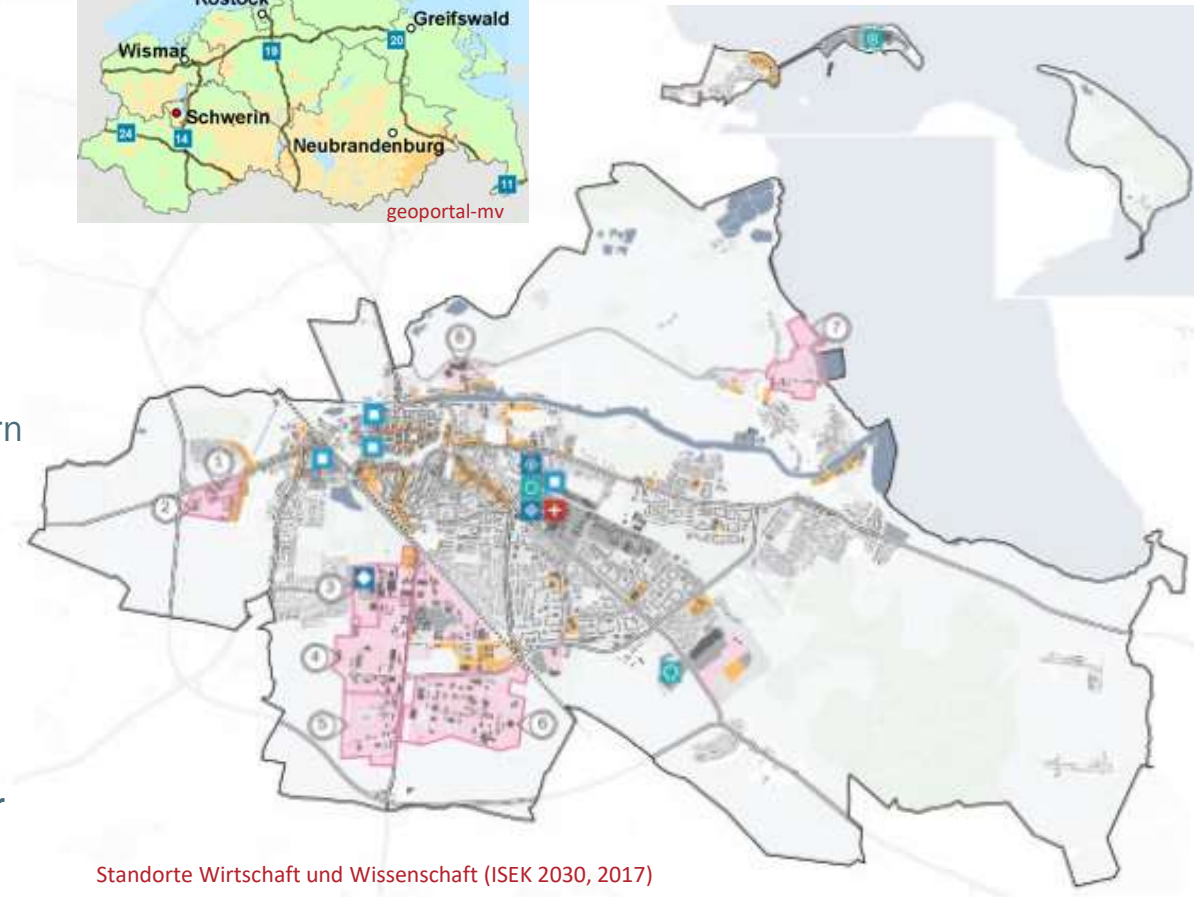
„Elektromobilität in der Euroregion Pomerania – Strategien und Perspektiven“, 02.02.2021



Universitäts- und Hansestadt

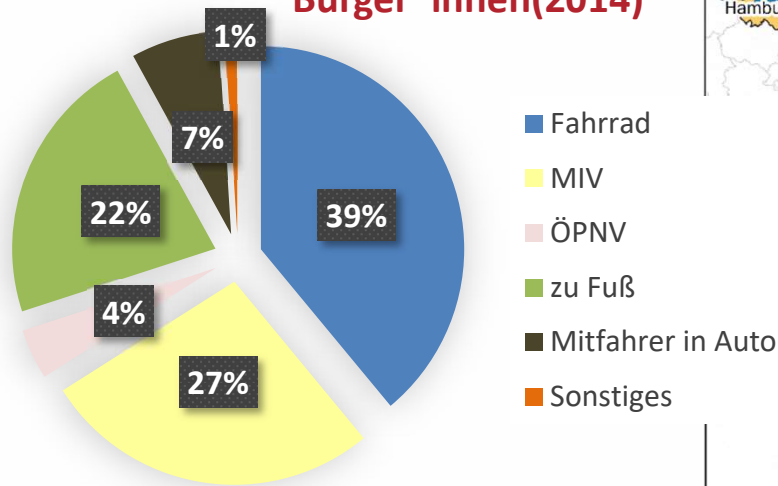
# Greifswald

- **Kreisstadt** des Landkreises Vorpommern-Greifswald und gemeinsames Oberzentrum mit Stralsund
- **Einwohnerzahl: 58.577 (2020)**
- Fläche: 50,74 km<sup>2</sup>
- 16 Stadtteile, historischer Altstadtkern
- Geprägt durch Tourismus
- **Wichtige regionale Rolle** im Bereich Versorgung, Medizin, Bildung, Wissenschaft, Kultur, Verwaltung, Wirtschaft, Beschäftigung
- Universitätsstadt
- **Pkws 2020: 24.342 & Pendelverkehr**



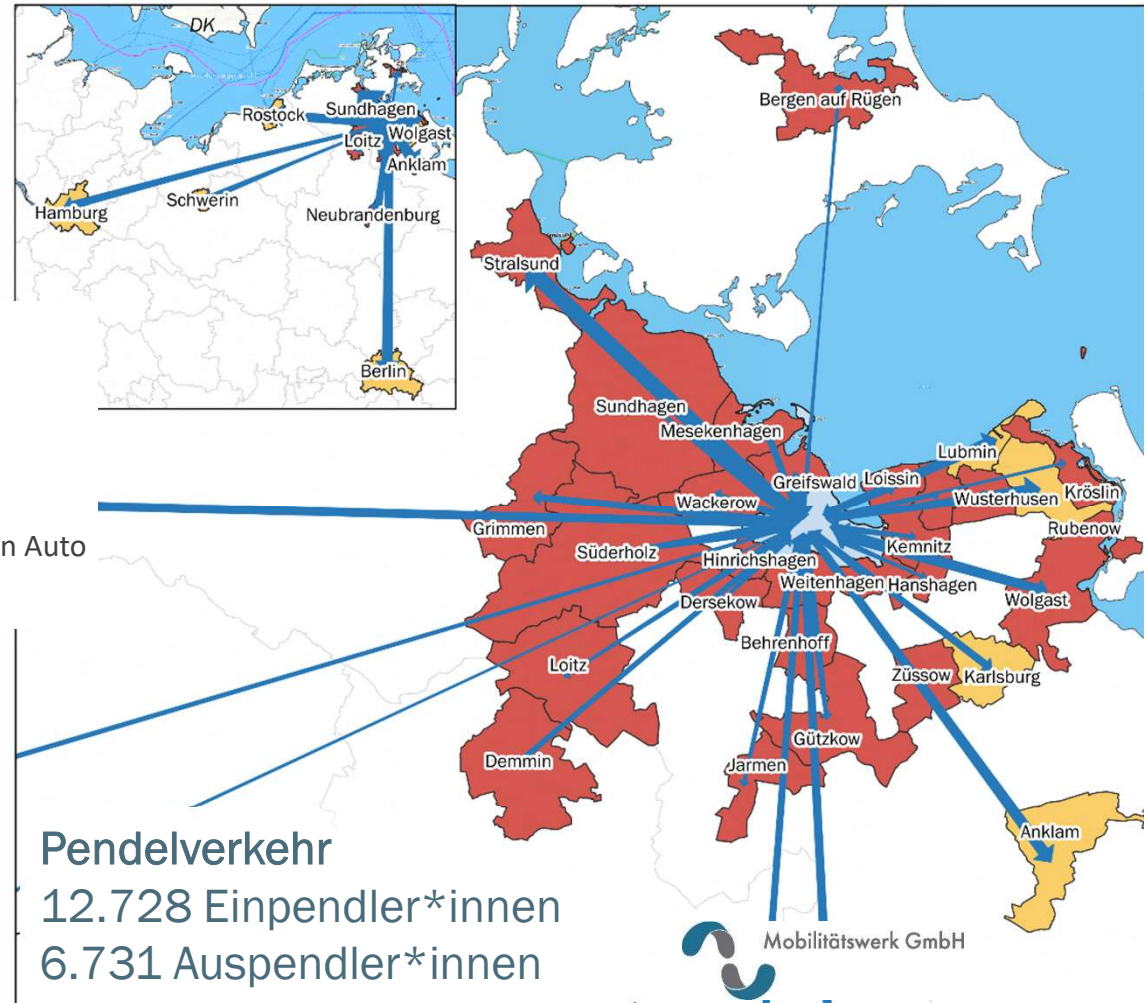
## Mobilitätssituation Greifswald

### Verkehrsmittelwahl Bürger\*innen(2014)



→ erhöhtes Verkehrsaufkommen im Stadtgebiet  
 → Anteil des Verkehrssektors an der Treibhausgasemission ~ 30 %

➔ Aufgabe für Greifswald



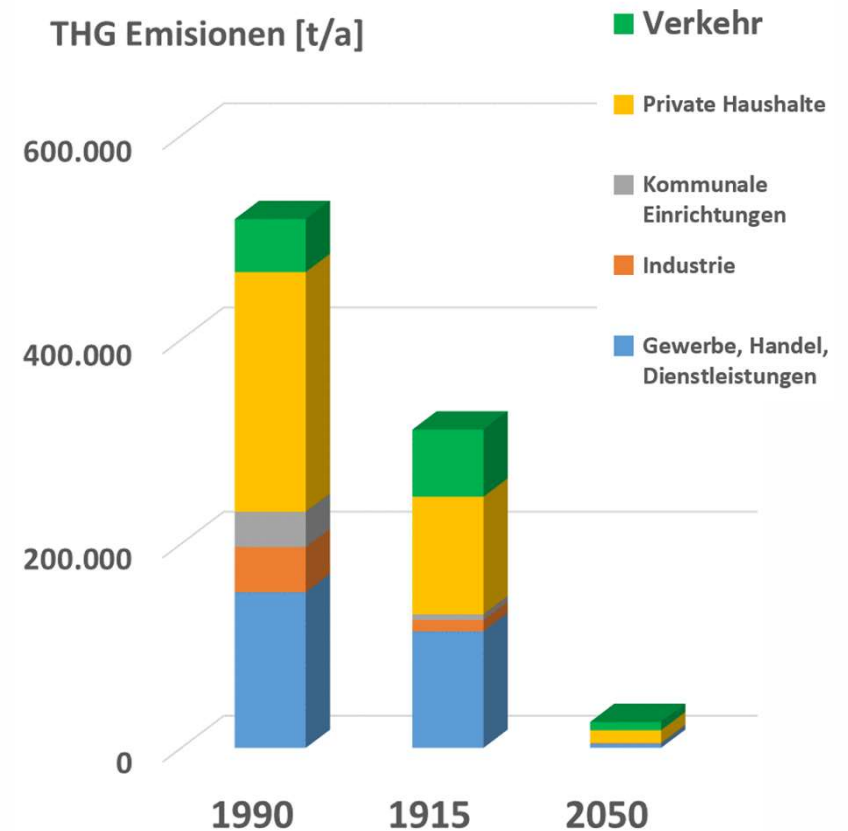
Pendlerverflechtungen der Stadt Greifswald (LIS-Konzept, in Vorbereitung)

# Herausforderungen und Ziele für eine klimafreundliche Mobilität in Greifswald

## Die Stadt entlasten!

- weniger Verkehr
- CO<sub>2</sub>-Emissionen senken & Klimaschutzziele erreichen
- Feinstaub reduzieren
- Lärm vermindern
- Parkdruck entlasten
  
- CO<sub>2</sub>-neutrale Antriebe und Konzepte

Klimaschutzziel 2050 – 95 % THG ↓ zu 1990



Masterplan 100 % Klimaschutz (2017)

Greifswald entlasten...



Foto: W.Pruss

# Greifswald entlasten....

## Pressemitteilungen

### 21.12.2020 – Weitere E-Autos und Dienstfahräder für die Greifswalder Stadtverwaltung



Die Universitäts- und Hansestadt Greifswald hat zwei weitere Elektrofahrzeuge angeschafft. Sie ersetzen zwei ältere Verbrennerfahrzeuge, die dafür ausgemustert werden. Die beiden Kia e-Soul werden rein elektrisch angetrieben und haben eine Reichweite von rund 270 Kilometern. Darüber hinaus stehen den Mitarbeitenden ab sofort 5 neue Dienstfahräder zur Verfügung. Damit umfasst der Fuhrpark der Stadtverwaltung derzeit insgesamt vier reine E-Autos sowie einen Plug-In-Hybriden: 3 Kia e-Soul, einen Nissan e-NV 200 Evalia sowie einen Volvo V90.

[www.greifswald.de](http://www.greifswald.de)



Gefördert durch:



Bundesministerium  
für Umwelt, Naturschutz  
und nukleare Sicherheit



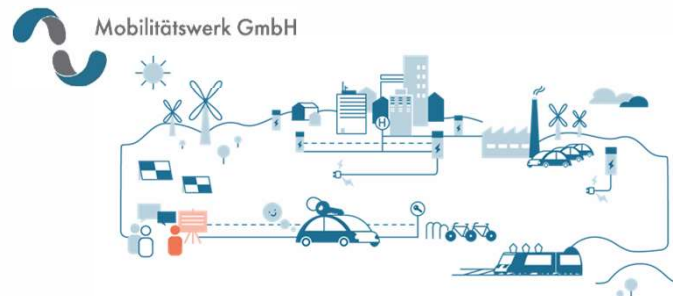
aufgrund eines Beschlusses  
des Deutschen Bundestages

## Masterplan 100% Klimaschutz

# ...und Vorbild sein...

# Greifswald entlasten....

## Ladeinfrastruktur- konzept

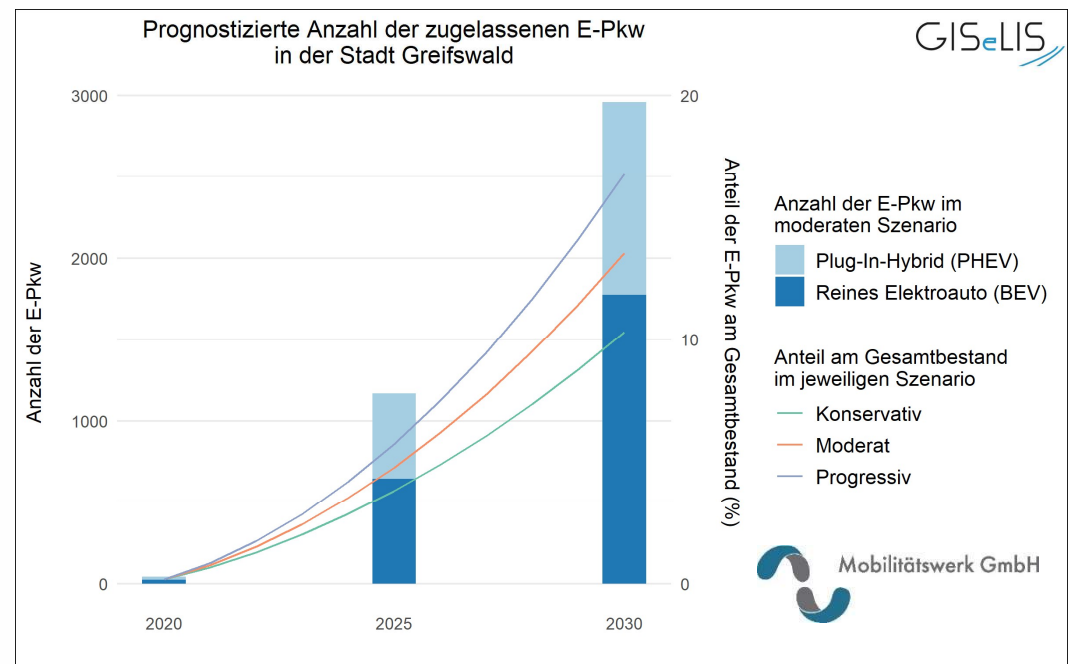


...und den Ausbau der Ladeinfrastruktur planen.

# Ladeinfrastrukturkonzept zur bedarfsgerechten Entwicklung einer angepassten Ladeinfrastruktur für die Universitäts- und Hansestadt Greifswald

## Herausforderungen bis 2030

- Markthochlauf der E-Mobilität  
(Anteil an E-Pkw in Greifswald: 0,31 %, Zulassungen: 217; Stand 2020)
- Zu erwartender Bedarf an Ladeinfrastruktur in Greifswald
- Benötigter Strombedarf
- Berücksichtigung städtebaulicher Besonderheiten (Altstadt, Denkmalschutz)



Beauftragt durch:

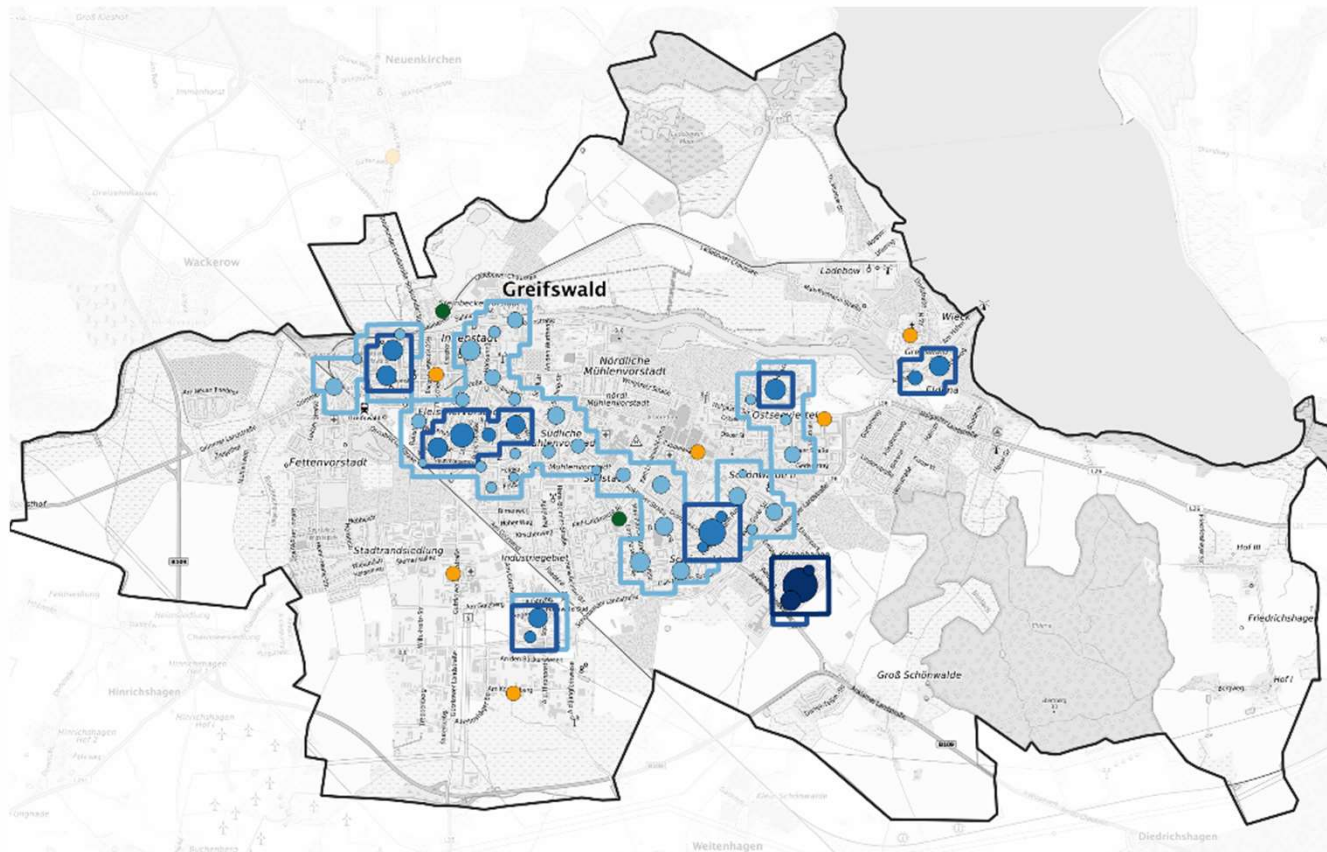


Vergabe und Projektbegleitung durch:





# Prognostizierte Bedarfsräume für Ladeinfrastruktur in Greifswald bis 2030



- Bedarfsraum**
- Priorität für den LIS-Ausbau
- Sehr hoch
  - Hoch
  - Mittel
- Potentielle Ladeorte und deren Priorität
- Sehr hoch
  - Hoch
  - Mittel
- Anzahl der erwarteten Ladevorgänge pro Tag
- 1
  - 6
  - 12
- Vorhandene Ladestation  
● Geplante Ladestation
- Hintergrund: TopPlusOpen



**GISeLIS**



# Wie geht es weiter....

## Wasserstoff & Brennstoffzellen



# Kontakt

Vielen Dank für die Aufmerksamkeit

Dezernat 2 - Bauwesen, Umwelt, Bürgerservice und Brandschutz

Postanschrift

17461 Greifswald, Hansestadt

Postfach: 31 53

Telefon: +49 3834 8536-1201

Webseite: [www.greifswald.de](http://www.greifswald.de)

Klimaschutz in Greifswald (Abteilung Umwelt- und Naturschutz)

Stadthaus

Michael Haufe / Dr. Stephan Braun / Dr. Juliane Brust-Möbius

Email: [umwelt@greifswald.de](mailto:umwelt@greifswald.de)

[www.klimaschutz-greifswald.de](http://www.klimaschutz-greifswald.de)